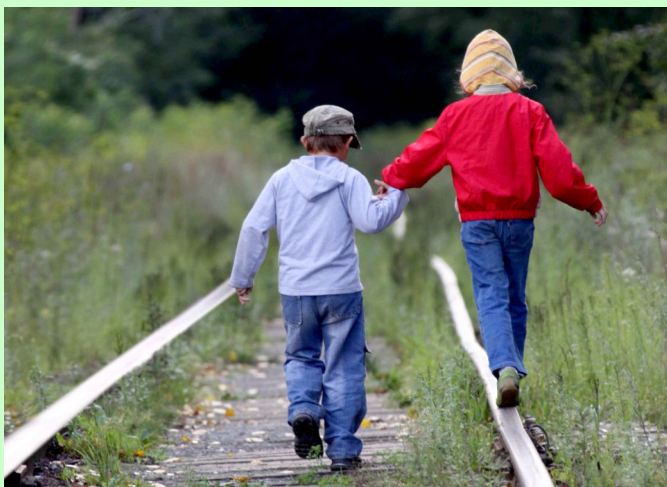


Уважаемые взрослые!

Не проходите мимо детей,
нарушающих правила поведения
на объектах железнодорожного
транспорта и подвергающих
опасности свое здоровье и жизнь.



Железная дорога для всех, а для
детей особенно - зона повышенной
опасности.

Но, как, ни странно, именно она
привлекает подростков для игр,
прогулок и забав.

Однако печальная статистика долж-
на насторожить как несовершенно-
летних, так и взрослых, напомнить
им, что только от внимательности
и соблюдения, строгих правил поведе-
ния зависит здоровье, а порой
и жизнь.

Обращение к детям !

Железная дорога так похожа
На всем давно знакомое шоссе,
Переходя её, будь осторожен –
Опасность здесь на каждой полосе.

Обычно поезда несутся быстро,
У них ведь очень гладкий, ровный путь,
И невозможно будет машинисту
Затормозить в момент или свернуть.

Переходи дорогу в нужном месте –
По переходу или по мосту
И лучше не один – со взрослым вместе,
И за руку пускай тебя ведут.

А если ты один, нет перехода,
Налево и направо посмотри,
Ведь это же несложная работа,
Но от неё спокойствие внутри.

Ставь ногу лишь туда, где очень ровно,
Не наступай на разные узлы
И постарайся быть немногословным,
Ведь осторожность – ценность тишины.

Опасностей подстерегает много
На том пути, где ездят поезда,
Поэтому железная дорога
Внимательности требует всегда!

Автор неизвестен

Правила поведения вблизи железной дороги

Железная дорога наказывает строго!



МБОУ СОШ № 179 г. Екатеринбург

Правила безопасного поведения на железной дороге

Вблизи железной дороги категорически ЗАПРЕЩАЕТСЯ!

1. Ходить по железнодорожным путям.
2. Обходить стоящий состав на расстоянии менее 5 метров от вагона или локомотива, а между стоящими вагонами в «разрыве» на расстоянии не менее 10 метров.
3. Использовать железнодорожные пути в качестве пешеходных дорожек.
4. Переходить или перебегать через железнодорожные пути перед близко идущим поездом, если расстояние до него менее 400 метров.
5. Проходить вдоль железнодорожного пути ближе 5 метров от крайнего рельса.



НЕЛЬЗЯ!

6. Переходить железнодорожные переезды при закрытом шлагбауме или показании красного сигнала светофора переездной сигнализации.
7. На станциях и перегонах подлезать под вагоны и перелезть через автосцепки для прохода через путь.
8. Подлезать под закрытый шлагбаум на железнодорожном переезде, а также выходить на переезд, когда шлагбаум начинает закрываться.



Помните!

Машинист локомотива не может сразу остановить поезд и предотвратить наезд. Визуально же, особенно в сумерки, очень сложно определить с какой скоростью идет поезд.

Ошибка в оценке скорости движения, как правило, стоит ЖИЗНИ!

9. Переходить через железнодорожный путь сразу же после прохода поезда одного направления, не убедившись в отсутствии следования поезда встречного направления.
10. Проходить по железнодорожным мостам и тоннелям, не оборудованным дорожками для прохода пешеходов.
11. На электрифицированных участках подниматься на опоры контактной сети.
12. Приближаться к лежащему на земле электропроводу на расстоянии ближе 8 метров.



НЕЛЬЗЯ!