

**Быть пешеходом -
это очень ответственно!**

Дорожное движение – сложный процесс, но его безопасность зависит от поступков каждого человека, а значит, и от тебя.

Пешеход должен строго соблюдать правила дорожного движения!

Особенно важно уметь вести себя на улице, переходить дорогу и знать правила для пешеходов.



Взрослые, объясните детям правила поведения на дорогах и укажите им безопасные маршруты передвижения в школу и обратно.

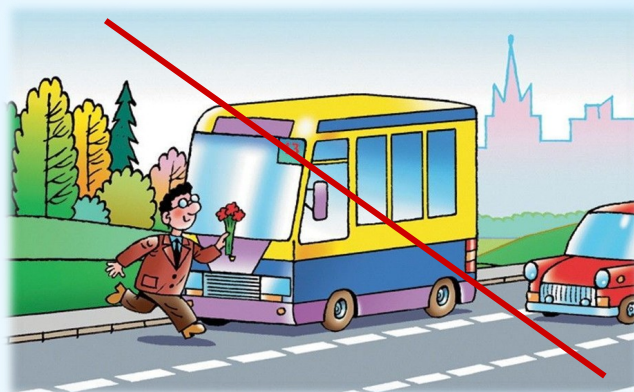


ПОМНИ !

**Кто знает правила движения -
тому почёт и уважение!**



Нарушение правил дорожного движения и личной безопасности ведет к трагедии!



Так делать НЕЛЬЗЯ !

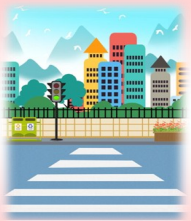
Правила дорожного движения



**Памятка
пешеходу!**



Что должен знать пешеход!



Прежде чем перейти дорогу, убедись в отсутствии транспортных средств на проезжей части.
Будь внимателен!

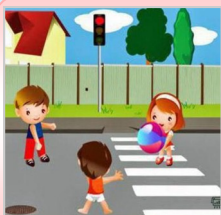
Не выходи на дорогу из-за стоящего транспорта и в местах с ограниченной видимостью!



Обходить автобус, троллейбус и трамвай опасно как спереди, так и сзади!



Дождись, когда транспорт отъедет от остановки и дорога будет хорошо просматриваться в обе стороны!



Играть и кататься на проезжей части категорически **ЗАПРЕЩЕНО!**



Ходить следует только по тротуарам, придерживаясь правой стороны!

Выйдя на проезжую часть не отвлекайся на разговоры, не пользуйся сотовым телефоном и не играй в карманные электронные игры!

Не переставай следить за обстановкой на дороге во время перехода!



Сначала посмотри **НАЛЕВО!**
Дойдя до середины дороги посмотри **НАПРАВО!**

Переходи улицу быстрым, уверенным шагом, не останавливайся и не отвлекайся!

Как бы и куда бы ты не спешил, **НИКОГДА** не перебегай дорогу перед близко идущим транспортом!



Переходи дорогу только на **зеленый** сигнал светофора!
Красный и желтый сигналы ЗАПРЕЩАЮТ движение!

Переходи дорогу только по пешеходному переходу!



При отсутствии пешеходного перехода переходи дорогу в местах, где она хорошо просматривается в обе стороны!

Дорогу, где нет пешеходного перехода, нужно переходить особенно внимательно, под прямым углом к проезжей части!



На загородной дороге пешеходы должны идти навстречу движению транспорта по обочине!